



Pumptrack Krupka

NÁVRH ŘEŠENÍ

06/2026

A. IDENTIFIKAČNÍ ÚDAJE STAVBY

Název akce:	Pumptrack Krupka
Místo stavby:	Krupka, parc. č. 603/13, 603/16
Katastrální území:	Bohosudov
Stupeň dokumentace:	návrh řešení
Investor:	Město Krupka Mariánské náměstí 32 417 42 Krupka
Projektant:	ing. Michal Severa Česká Mountainbiková Asociace, z.s. Kubelkova 1189/29, 130 00 Praha 3 Spolupráce: Martin Benda

B. PRŮVODNÍ ZPRÁVA

Charakteristika území a stavebního pozemku

Pro umístění dráhy pumptracku je vybrán pozemek města Krupka, parc. č. 603/13 a 603/16, k.ú. Bohosudov. Plocha pro dráhu je v současné době bez využití, porostlá travou, v minulosti byla využívána částečně jako hřiště. Území pro dráhu je součástí stávající plochy využívané pro aktivní odpočinek veřejnosti, celá plocha území ohraničené oplocením, její hlavní částí je komunikace asf. nepravidelný ovál různě propojený středem. Ze severu je území napojené na ul. Třešňová, z východu a jihu je ohraničené vzrostlými stromy, ze západu volným pozemkem. Napojení pozemku je na místní komunikaci, ul. Třešňová.

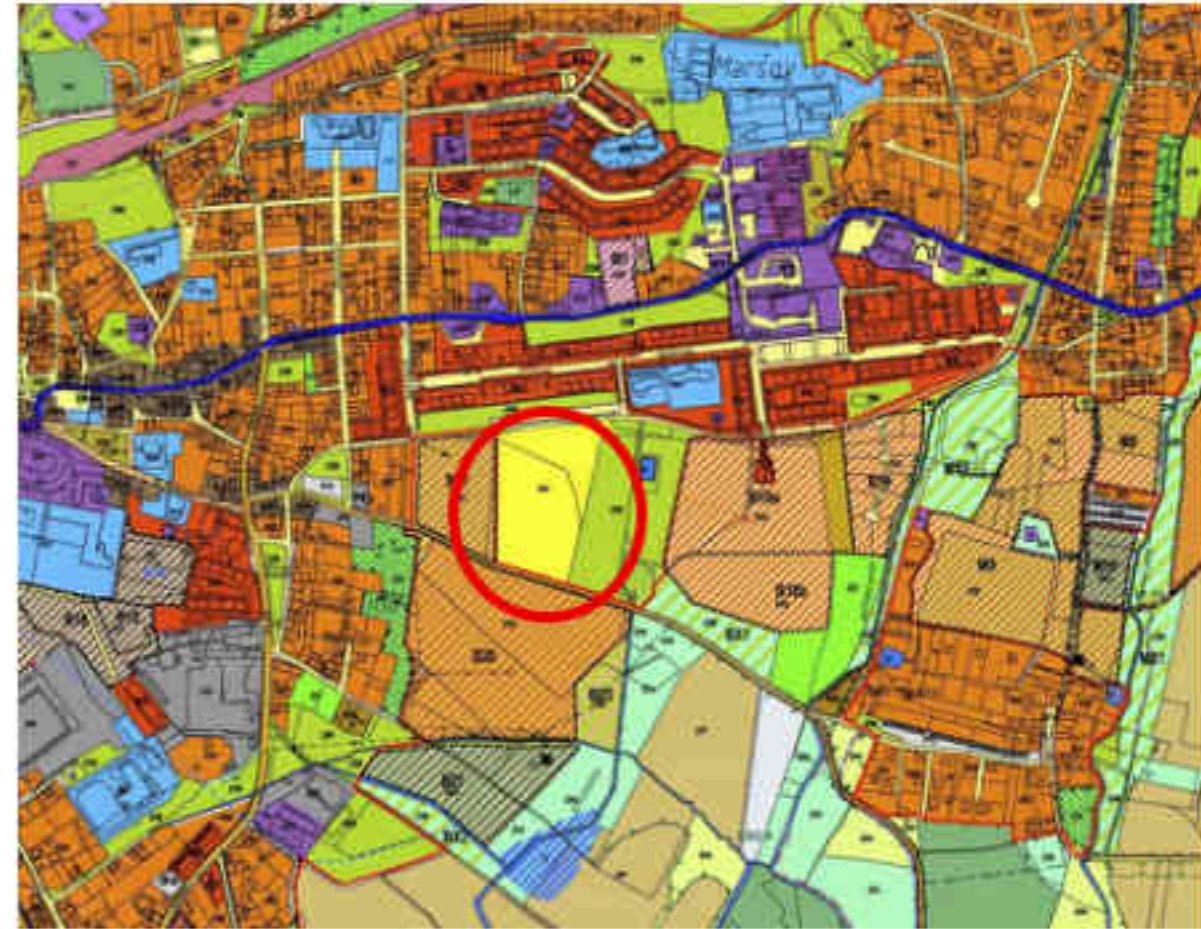
V blízkosti dráhy je na ploše pozemku je umístěno stávající venkovní posilovna (workout).

Druh pozemku dle katastru nemovitostí:

parc. č. 603/13, – druh pozemku - ostatní plocha, způsob využití – sportoviště a rekreační plocha, výměra 977 m²

parc. č. 603/16 – druh pozemku – trvalý travní porost, výměra 2456 m²

Dle územního plánu spadá plocha do území SP – sportovní plochy



Text platného územního plánu:

SPORTOVNÍ PLOCHY SP

Hlavní využití:

- tělovýchova a rekreace, sportovní aktivity, areály volného času, sportoviště, golfové hřiště, přírodní koupaliště, zoologické a botanické zahrady

Přípustné využití:

- stavby občanského vybavení pro poskytování služeb hlavního využití plochy, min. podíl zeleně 30 %, max. procento zastavění 40 %, u krytých sportovišť – řešit individuálně u otevřených sportovišť – max. výška 7,5 m s výjimkou tribun, osvětlení apod.
- lázeňské provozy
- stavby pro provoz a údržbu
- hlavní využití v plochách LP, ZN, ZM a VP
- nezbytná dopravní a technická infrastruktura

Podmíněně přípustné využití

- sady, zahrady

Nepřípustné využití

činnosti, stavby a zařízení, která nesouvisí s hlavním, přípustným a podmíněně přípustným využitím

Koncept záměru:

Předmětem projektu je návrh řešení dráhy pumptracku. Dráha pumptracku je nepravidelného tvaru, složená z velkého okruhu se souběžnou sekcí se skoky a malého okruhu pro menší děti. Umístění okruhů respektuje stávající terén a již umístěný workout, na severní straně od workoutu je do terénu zapuštěný malý dětský okruh, na něj pak navazuje velký okruh směrem k jihovýchodu. Dráha hlavního okruhu je členěná na zatáčkovou - rytmickou sekci vnitřní, a vnější sekci se skoky a dvoj-vlnami. Malý okruh je pak jednoduchého oválného tvaru tvořeného klopenými zatáčkami a vlnami.

Pumptrack, dráha je uzavřený okruh pro jízdu na kole, který je možné projíždět bez šlapání. Okruh je složený vlnami a klopenými zatáčkami, které umožňují udržovat, nebo dokonce zvyšovat rychlost pumpováním.

Pumptrack je navržen pro uživatele všech generací zejména pro jízdu na kole. Pro jízdu je možno používat jakékoliv kolo, ať už k tomu přímo určené (MTB, BMX), ale pro vyzkoušení i trekové nebo silniční.

Veškeré prvky jsou navrženy tak aby byly hlavně zábavné a zároveň bezpečné pro všechny typy uživatelů.

Základní charakteristika záměru a jejího užívání

Účel užívání stavby: dráha pumptracku bude sloužit pro veřejnost jako sportovně rekreační plocha

Členění záměru:

- zpevněný asfaltový povrch, pumptrack – okruh, dráha pro jízdu na kolech složený z boulí a klopených zatáček
- zpevněná plocha a přístupová cesta
- provozní řád
- mobilní

Materiál pro stavbu dráhy pumptracku

základ – štěrkodeř, vrchní povrch – asfalt, základ štěrkový

ostatní plochy zatravněny, pokryty říčním štěrkem, kúrou

Materiál pro stavbu okolních valů

základ – zemina (certifikovaný materiál), plochy zatravněny, nebo pokryty štěrkem, kúrou

přístupové pěšiny – alt. povrch mlatový

Pumptrack parametry:velký okruh:

velikost okruhu - 52 x 41 m

délka dráhy okruhu - 140 m

počet klopenek , zatáček – 5,

počet vln – 23, počet skoků - 2

dětský malý okruh:

velikost okruhu - 18 x 11 m

délka dráhy okruhu - 36 m

počet klopenek , zatáček – 2, počet vln - 6

výška vln - 0,4 m-1,1 m, klopenky 1,1-1,3 m, skoky 1,3 - 1,5 m

Výměry:

Celková plocha staveniště - 2146,7 m²

Asfaltová plocha SO 01 Pumptrack - 565 m²

Asfaltová plocha SO 01 Dětský pumptrack - 118 m²

Přístupové rampy plocha - 83,2 m²

Celková plocha asfaltu - 766 m²

Celkem zpevněné plochy - 766 m²

Délka dráhy - SO 05 Pumptrack - 150 +38 m

Základní šířka jízdního pruhu pumptrack - 2,3 m

Zatravněná plocha - 1380 m²



Pumptrack Krupka - fotodokumentace stávajícího stavu



Pumptrack Krupka - fotodokumentace stávajícího stavu

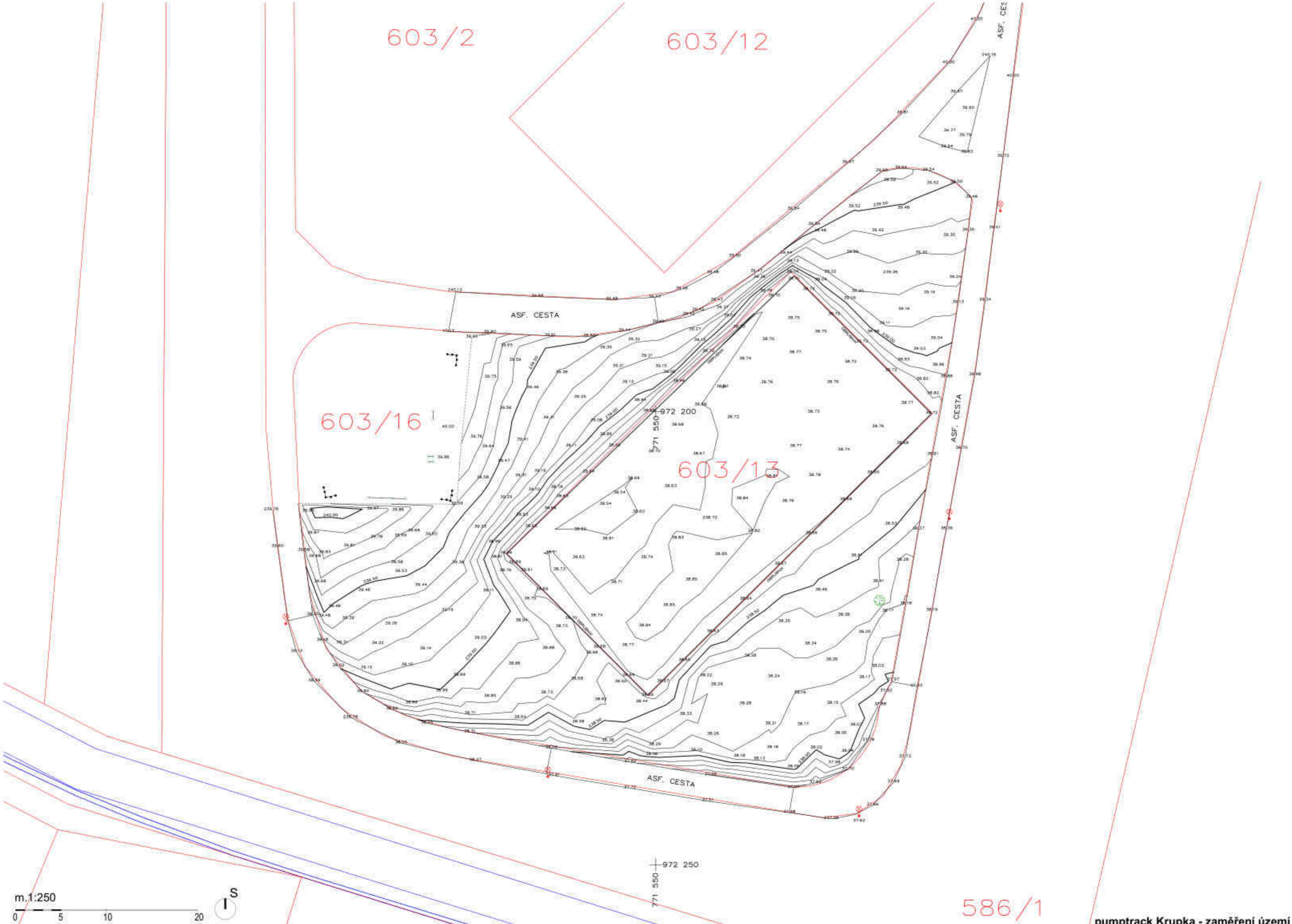
603/2

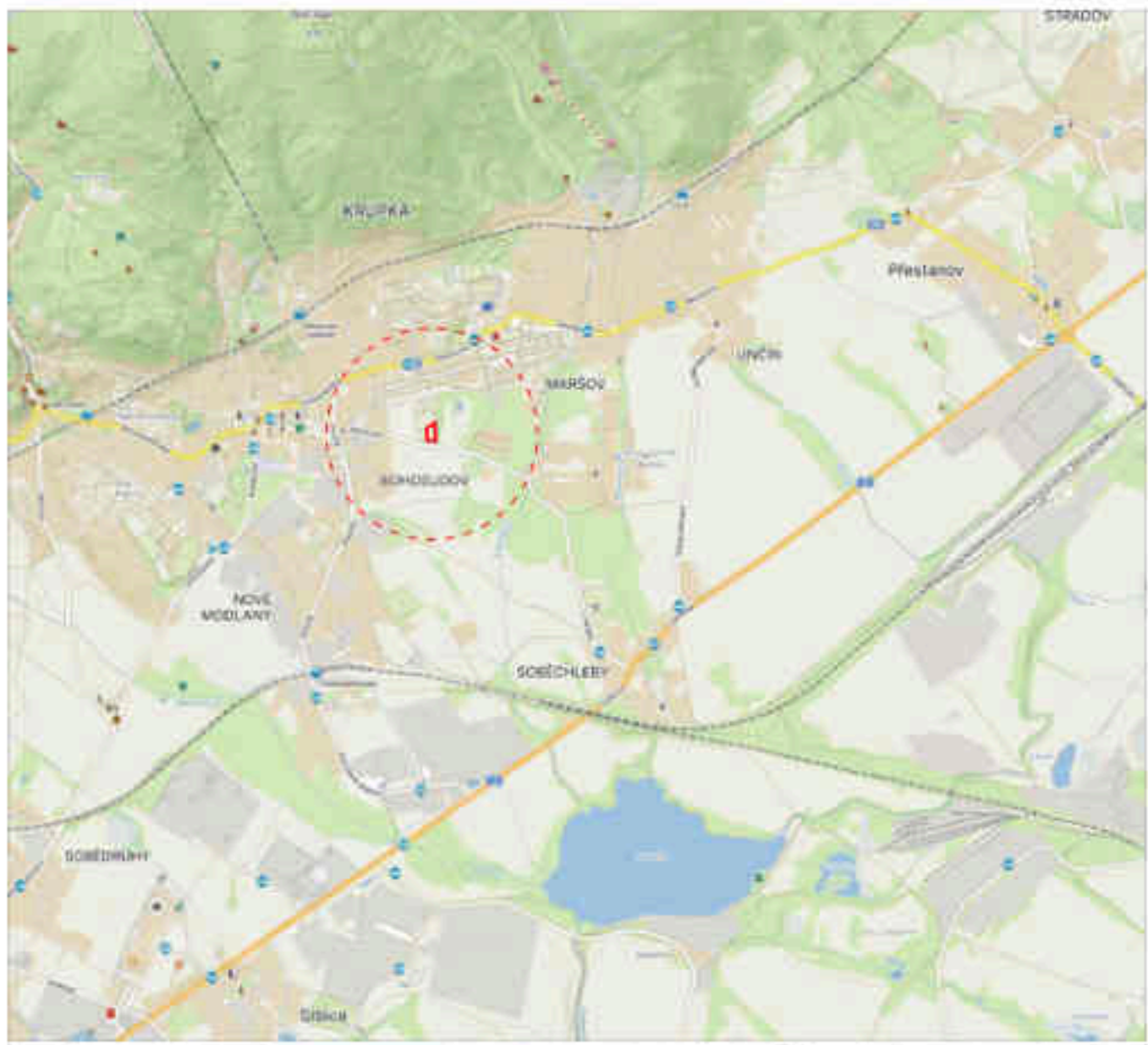
603/12

603/16

603/13

586/1



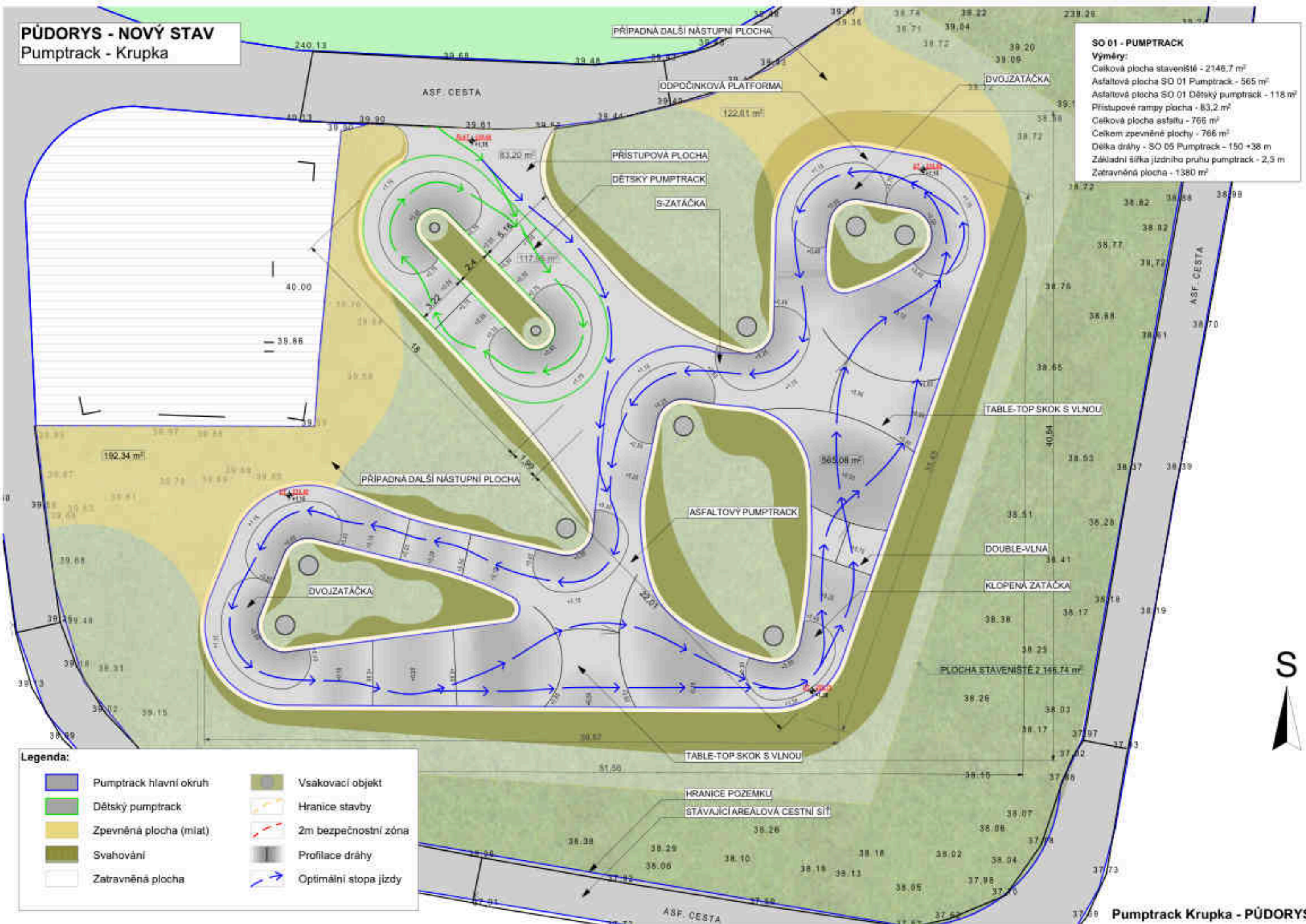


m. 1:2000
0 10 20 40 100

pumptrack Krupka celková situace stavby

PŮDORYS - NOVÝ STAV
Pumptrack - Krupka

SO 01 - PUMPTRACK
Výměry:
 Celková plocha staveniště - 2146,7 m²
 Asfaltová plocha SO 01 Pumptrack - 565 m²
 Asfaltová plocha SO 01 Dětský pumptrack - 118 m²
 Přístupové rampy plocha - 83,2 m²
 Celková plocha asfaltu - 766 m²
 Celkem zpevněné plochy - 766 m²
 Délka dráhy - SO 05 Pumptrack - 150 + 38 m
 Základní sířka jízdního pruhu pumptrack - 2,3 m
 Zatravněná plocha - 1380 m²



Legenda:

	Pumptrack hlavní okruh		Vsakovací objekt
	Dětský pumptrack		Hranice stavby
	Zpevněná plocha (míat)		2m bezpečnostní zóna
	Svahování		Profilace dráhy
	Zatravněná plocha		Optimální stopa jízdy

TECHNICKÝ LIST - PUMPTRACK

Technické provedení

Dráha pumptrack budou zbudovány navršením hlavních objemů platformem, zatáček a poté i všech dalších figur se ztuhnutého stavebního materiálu - štěrku alt. asfaltového recyklátu, který bude po dotvarování opatřen povrchem dráhy z hlazeného asfalt-betonu. To zafixuje tvar dráhy a učiní ji takřka bezúdržbovou. Vysoká přilnavost povrchu zajistí bezpečnou sjízdnu po velkou část roku. Asfaltové dráhy jsou vhodné pro začátečníky i pokročilé, pro jízdu na bmx, koloběžce, skateboardu, kolečkových bruslích i dospělém horském kole.



Výškové řešení tím, že je návrh využívá přirozeně svažitého pozemku, je pumptrack nástupní platformou a dětským pumptrackem k areálové komunikaci a workout hřišti. Samotná dráha je pak v částečném zařezu a příjemně využívá svah. Návrh počítá s odtěžením části svahu a vsazení profilace pumptracku do vzniklého svahu. Dráha je vybavena dvojvlámi a skoky. Návrh obsahuje tři odpočinkové platformy s jednou nástupní rampou vedoucí k areálové cestě. Vzhledem k umístění pumptracku se nabízí zbudování dalších nezpevněných ploch pro shromažďování a odpočinek. Výška zatáček pumptracku je 1,15-1,3m (dětský okruh 0,70m) dráha je tak určena začátečníkům i pokročilým jezdcům.



Nezpevněné části (svahování a terénní modelace, rovinná místa, vsakovací objekty) budou pokryty původní ornici a zatravněny, příp. pokryty dřevní štěpkou nebo vsakovacím štěrkem.

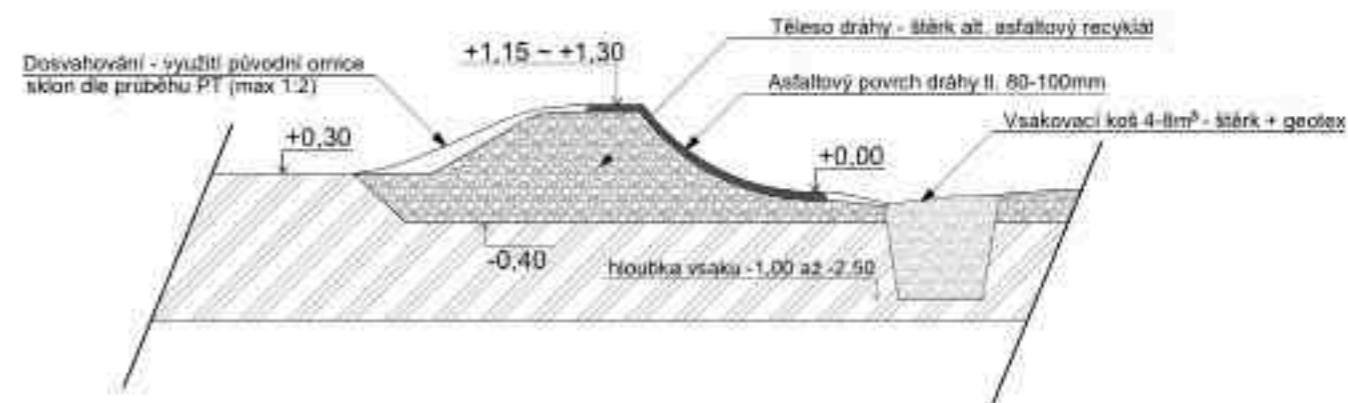


Navržené komplexní sportoviště bude po zbudování osázeno dřevinami, které doplní stávající zeleň a vytvoří příjemný kryt v okolí. Bude osazena info tabule s pravidly užívání dráhy a základním doporučením. Dráhu je možné doplnit o skate-designovaný mobiliář. Vzhledem k poloze a s ohledem na bezpečnost parku doporučujeme pumptrack vybavit umělým osvětlením.







ŘEZ TYPICKOU ZATÁČKOU - PUMPTRACK M1:100

PUMPTRACK



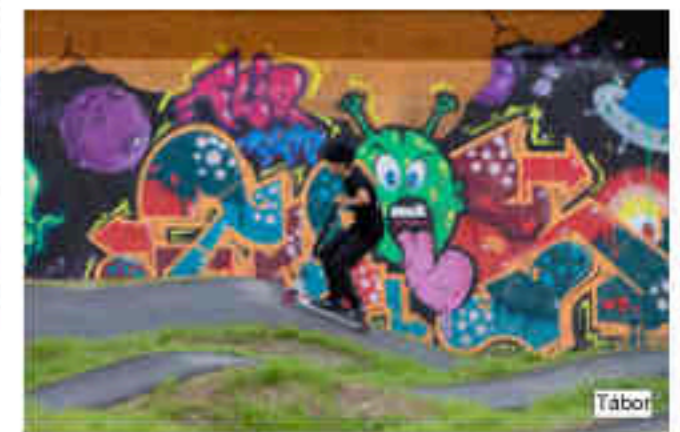
Legenda řezů:

-  Asfaltový povrch dráhy
-  Těleso dráhy - štěrkořt' alt. asfaltový recyklát
-  Drenážní vrstva - štěrk + geotex
-  Svahování - využití vykopané hlíny a ornice ze skrývky
-  Původní terén

 Průběh původního terénu

+0.30
204.45 Výšková kóta (úroveň profilace dráhy)
celková úroveň m.n.m.l.

Pumptrack - Krupka





Pumptrack - fotodokumentace příklady prvků



Pumptrack - fotodokumentace příklady prvků